

- LEGENDA SILNOPROUDÝCH ELEMENTŮ
- DVOJITÁ ZÁSUVKA POD OMÍTKU 230V, 16A, KDE x ZNAČÍ ČÍSLO OKRUHU
 - DVOJITÁ ZÁSUVKA POD OMÍTKU 230V, KRYTÍ IP44, 16A, KDE x ZNAČÍ ČÍSLO OKRUHU
 - SPORÁKOVÁ KOMBINACE, 400V, 20A, IP20, ZAPUŠTĚNÁ, EL. VARNÁ DESKA
 - ROZVÁDĚČ BYTOVÝ
 - OCHRANNÉ POSPOJOVÁNÍ
 - VOLNÝ KABEL S OBJÍMKOU A ŽÁROVKOU – STĚNA
 - VOLNÝ VÝVOD S OBJÍMKOU A ŽÁROVKOU – STROP
 - VOLNÝ VÝVOD PRO VENTILÁTOR, 5x1,5 CYKY–J S INTEGR. ČAS. SPÍN.
 - VOLNÝ VÝVOD PRO SILOVÉ NAPOJENÍ ELEKTROKOTLE + HDO
 - AUTONOMNÍ HLÁSIČ KOUŘE
 - JEDNOPÓLOVÝ VYPÍNAČ, ŘAZENÍ 1
 - SCHODIŠTOVÝ PŘEPÍNAČ, ŘAZENÍ 6
 - KŘÍŽOVÝ PŘEPÍNAČ, ŘAZENÍ 7
 - TLAČÍTKOVÝ SPÍNAČ NA VENTILÁTOR, ŘAZENÍ 1/0
 - KABELOVÁ TRASA SILNOPROUD
 - EL.P POLOHA PRO ELEKTRO KOTEL

- LEGENDA SLABOPROUDÝCH ELEMENTŮ
- Z ZVONKOVÉ TLAČÍTKO
 - KABELOVÁ TRASA SLP
 - STA ZÁSUVKA
 - ZÁSUVKA 2xRJ45
 - AUDIO TELEFON
 - K. SLP KRABICE SLP PRO PROPOJENÍ VNĚJŠÍ SLP S BYTOVÝM SLP (STA, UPC, O2 ATD), KRABICE KO100E

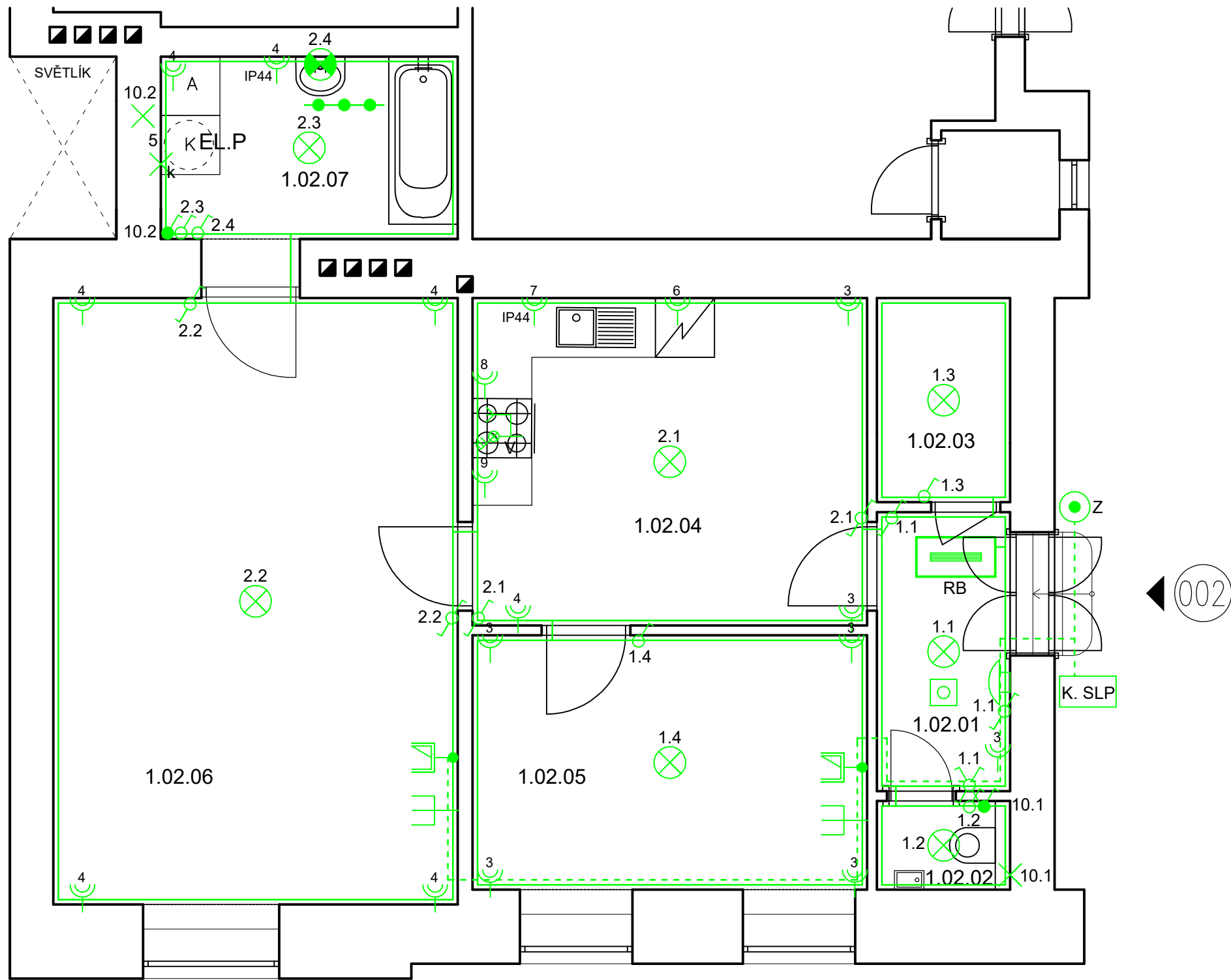
POZNÁMKY

- PŘESNÉ ROZMÍSTĚNÍ ZÁSUVEK ZA KUCHYŇSKOU LINKOU DLE MONTÁŽNÍCH ZÁSAD
- BYT BUDE NAPOJEN NA STÁVAJÍCÍ ROZVOD STA

LEGENDA MÍSTNOSTÍ

Č.M.	MÍSTNOST	PL(m2)
1.02.01	PŘEDSÍŇ	4,1
1.02.02	WC	1,2
1.02.03	TECHNICKÁ MÍSTNOST	2,8
1.02.04	KUCHYŇ+ JÍDELNA	13,3
1.02.05	POKOJ	10,3
1.02.06	POKOJ	25,7
1.02.07	KOUPELNA	6,2
CELKOVÁ PLOCHA		63,6

REVIZE			
Index	Datum	Změna	Jméno



<div><div>QUALITY GROUP</div></div>		Projekty Realizace Projektový management info@qualitygroup.cz www.qualitygroup.cz				STAVTE CHYTŘE	
STAVBA ZHOTOVENÍ PROJEKTOVÉ DOKUMENTACE NA OPRAVU BYTU ČÁPKOVA 48, BYT Č. 2							
MÍSTO STAVBY Čápkova 48 602 00 Brno-město				K.Ú.: OKRES: KRAJ:	Veveří [610372] Brno-město Jihomoravský		
GENERÁLNÍ PROJEKTANT Quality Group s.r.o., Příkop 843/4, 602 00 Brno IČ: 08879737, DI: yuvn58				AUTORIZACE			
HLAVNÍ INŽENÝR PROJEKTU Ing. Jiří Šoltes, jiri.soltes@qualitygroup.cz, tel.: +420 736 105 226							
ZPRACOVATEL ODBORNÉ ČÁSTI Karel Absolín tel.: 732 481 227 e-mail: karel.absolin@qualitygroup.cz							
STAVEBNÍK - INVESTOR Statutární město Brno, městská část Brno-střed, Dominikánská 2, 601 69 Brno IČO: 449 92 785				Č. SMLOUVY INVESTORA MCBS/2021/0036814/NEMI Č. SMLOUVY PROJEKTANTA P-21-016-000			
OBJEKT SO01 Byt				DATUM 09/2022		PARÉ	
ODBOBNÁ ČÁST D.1.4.3 Silnoproudá elektrotechnika+SLP				MĚŘÍTKO 1:50			
NÁZEV DOKUMENTU PŮDORYS							
KÓD ELEKTRONICKÉ VERZE DOKUMENTU							
stavba	stupeň	část	výkres	profese	název dokumentu		revize
Čáp. 48-2	DPS	D.1.4.3	02	ELI+SLP	Půdorys		00